

Cahier 4^e – Unité 3 La circulation sanguine et l'élimination des déchets

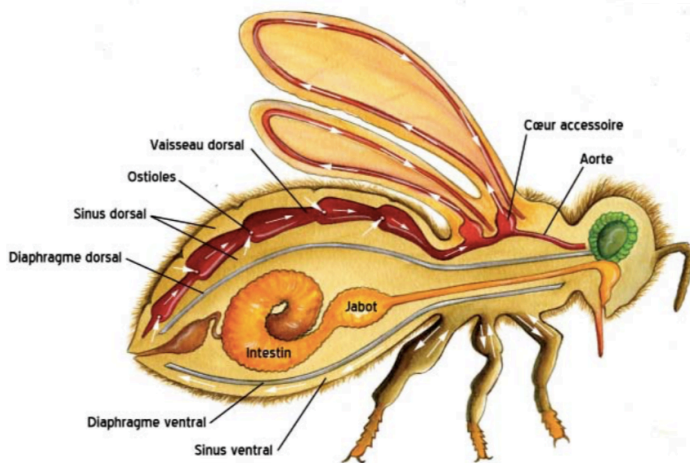


Schéma simplifié du système circulatoire d'un insecte. L'hémolymphe (en jaune bistré) occupe la totalité de la cavité interne jusque dans les appendices.
Illustration Laurence Bar : www.laurence-bar.com

Doc . Pour aller plus loin sur les systèmes circulatoire

Il existe deux types de système circulatoire. Certains systèmes sont dit fermés car le sang circule toujours dans des vaisseaux sanguins et à sens unique. Les échanges se réalisent au niveau des capillaires sanguins. D'autres systèmes sont dits ouverts, le liquide particulier appelé hémolymphe est mis en mouvement des gros vaisseaux contractiles. Les organes baignent dedans directement, ainsi les échanges se font par diffusion directement.